



Fachstelle Soziale Arbeit

**Beratung und Unterstützung
rund um die Schule**

Die Fachstelle Soziale Arbeit besteht aus Fachpersonen der Schulsozialarbeit (SSA) und Schulsozialpädagogik (SSP). Sie versteht sich als Expertin in der Förderung und Stärkung des körperlichen, emotionalen und psychosozialen Wohlbefindens der Kinder und trägt dazu bei, Gefährdungen und Benachteiligungen zu vermeiden oder zu beseitigen.

Die Fachstelle versteht sich als Teil eines interdisziplinären und interinstitutionellen Hilfsnetzwerkes. Sie arbeitet vernetzt mit unterschiedlichen schulinternen, schulnahen und externen Fachstellen. Sowohl SSA, wie auch SSP verfügen über Erfahrung in psychosozialen Themen und in der Stärkung von Selbstwirksamkeit.

Diese Fachstelle steht allen Kindern, Erziehungsverantwortlichen und den schulinternen und schulangrenzenden Fachpersonen offen und stellt ihre Expertise niederschwellig und kostenlos zur Verfügung.

Das Team der Fachstelle Soziale Arbeit

Bettina Gamma Leitung



Kindergärten

Büro Schellergut

Tel. 044 244 55 13
Mo + Do + Fr
Mail bettina.gamma@schule-kilchberg.ch

Stefani George Paul SSA



Unterstufe und Tagesschule

Büro Brunnenmoos B und Dorf

Tel. 044 244 83 82
Mo – Do
Mail stefani.george@schule-kilchberg.ch

Regina Humm SSA

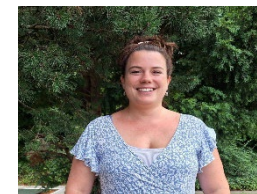


Mittelstufe

Büro Schulhaus Gemeindehaus

Tel. 079 255 83 59
Di – Fr
Mail regina.humm@schule-kilchberg.ch

Nadine Richle SSP



Alle Stufen

Büro Brunnenmoos Pavillon

Tel. 044 244 83 59
Mo – Mi
Mail nadine.richle@schule-kilchberg.ch

Termin nach Vereinbarung

Rufen Sie uns an, wir beraten Sie auch gerne am Telefon oder vereinbaren mit Ihnen einen Termin. Sie können sich auch per E-Mail an uns wenden.

www.schule-kilchberg.ch > Organisation > Förderung und ergänzende Angebote > Fachstelle Soziale Arbeit