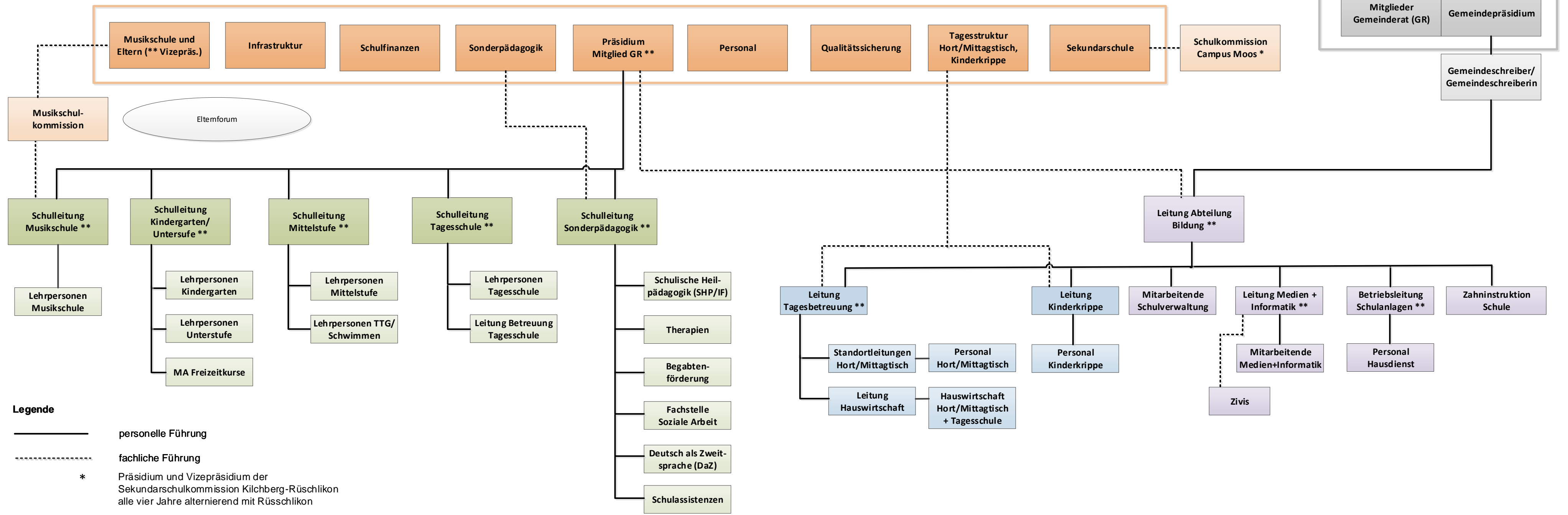


# Organigramm Schule Kilchberg

Schulpflege nach Ressort



**Legende**

— personelle Führung

- - - fachliche Führung

\* Präsidium und Vizepräsidium der Sekundarschulkommission Kilchberg-Rüschlikon alle vier Jahre alternierend mit Rüschlikon

\*\* Geschäftsleitung