

Informationsabend vom 26. Oktober 2023

Pilotprojekt Tagesschule Kilchberg

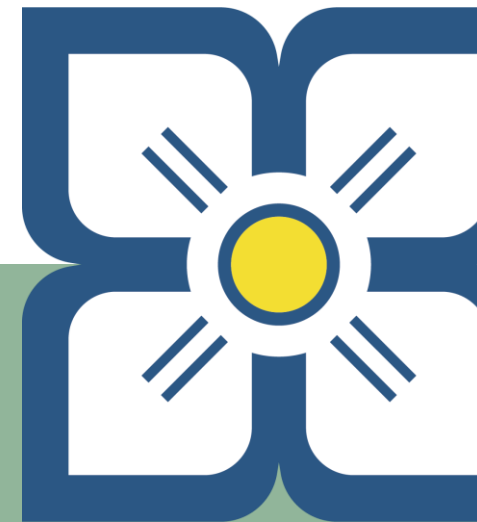
Schulpflege Kilchberg und Projektleitung Tagesschule



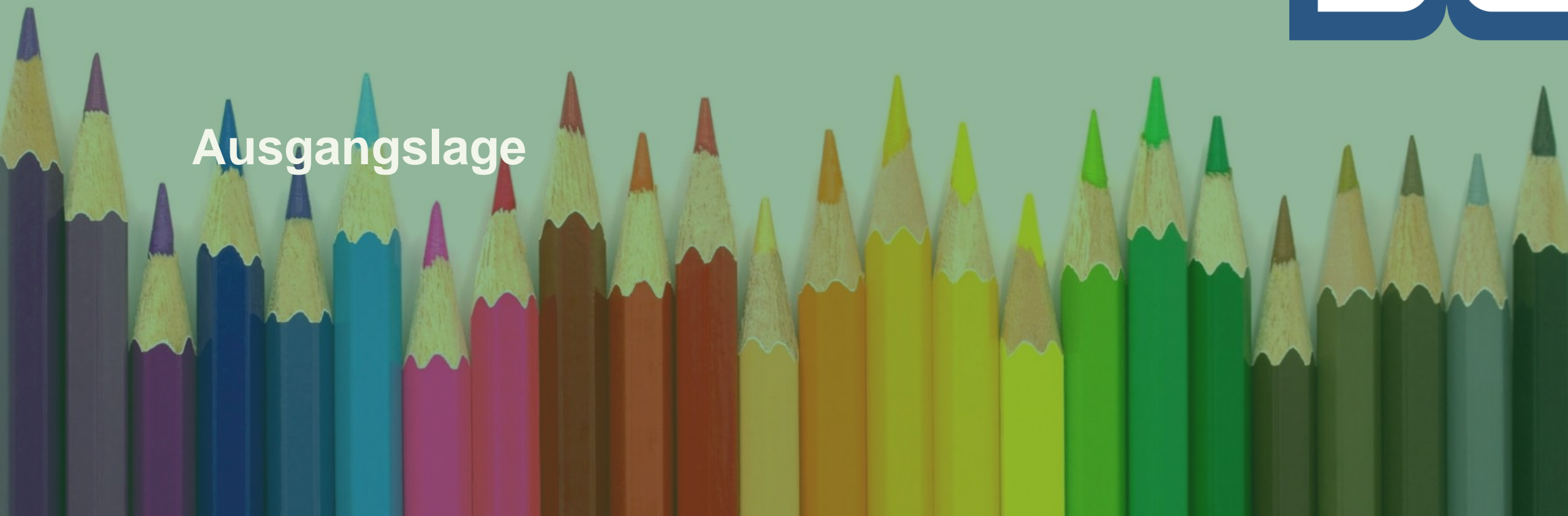


Themen

- Ausgangslage
- Entstehung Umsetzungskonzept und pädagogisches Konzept
- Vorstellen des Konzepts
- Klassenzusammensetzung
- Weiteres Vorgehen
- Fragen



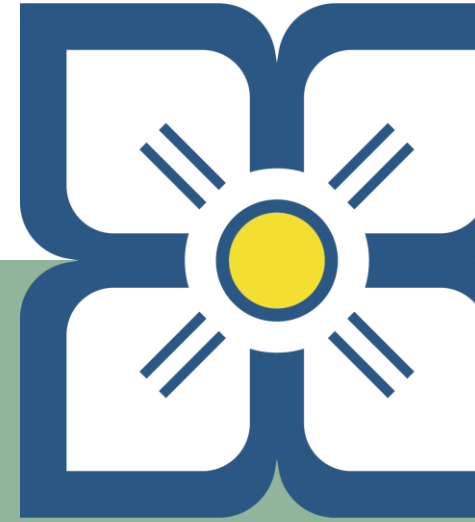
Ausgangslage





Ausgangslage

- Bereits seit 2006 wurde eine Tagesschule gefordert in Kilchberg
→ mit dem Campus Moos wurde dies in der Oberstufe umgesetzt
- Vereinbarkeit Beruf und Familie
- Steigender Bedarf an Tagesstrukturangeboten
- Veranstaltung des Elternforums zu dem Thema
- Umfragen im 2020 und 2023 zeigen, über 50% der Eltern würden ihr Kind/ihre Kinder anmelden
- 2021 Bildung 1. Arbeitsgruppe → Umsetzungskonzept
- 2022 Bildung 2. Arbeitsgruppe → Pädagogisches Konzept



Entstehung Umsetzungskonzept und Pädagogisches Konzept



Entstehung **Umsetzungskonzept** / Pädag. Konzept

- 2021 Bildung 1. Arbeitsgruppe → **Umsetzungskonzept**
- Arbeitsgruppe, begleitet von Prof. Dr. Frank Brückel (PHZH)
- Rahmenbedingungen wurden festgelegt:
 - Gebundene Tagesschule
 - Ab Kindergarten bis 6. Klasse
 - Aktuelle Schulraumplanung bietet gute Voraussetzungen
- Abnahme des Konzepts durch die Schulpflege am 7. Februar 2022



Entstehung Umsetzungskonzept / Pädag. Konzept

- 2022 Bildung 2. Arbeitsgruppe → **Pädagogisches** Konzept
- Arbeitsgruppe umfasst Mitarbeitende aus allen Bereichen
- Umsetzungskonzept ist Grundlage
- Beschluss «Musisches Profil»
- Arbeitsweise: Sitzungen, schriftliche Rückmeldungen, Besuch einer Tagesschule
- Erarbeitung eines Budgets mit Vergleich zu dem bestehenden Angebot unter Leitung von Herrn Daniel Brodmann (PHZH)



Entstehung Umsetzungskonzept / Pädag. Konzept

- Die Schulpflege stimmt dem Pädagogischem Konzept zusammen mit dem Umsetzungskonzept (leicht angepasst) inkl. Budget am 12.06.2023 zu und beschliesst, das Pilotprojekt Tagesschule zu lancieren
- Der Gemeinderat unterstützt mit seinem Entscheid vom 27.06.2023 das Pilotprojekt Tagesschule.



Vorstellen des Konzepts



Grundsätzliches

- Als Eltern können Sie wählen zwischen dem Angebot von Schule und dem individuellen Besuch der Tagesstrukturen wie bisher, oder dem Besuch der Tagesschule.
- Von den 5 Klassen pro Jahrgang werden zwei in das Pilotprojekt Tagesschule integriert. Drei Klassen werden wie bisher weitergeführt.
- Das Schulhaus Dorf wird zum Unterstufenschulhaus Tagesschule, das Spinnergut zum Mittelstufenschulhaus Tagesschule.



Vorstellen des Konzepts

- Im Konzept geregelt sind:
 - die pädagogischen Leitsätze
 - die organisatorischen Grundlagen
 - die Zeitstrukturierung mit Stundenplan
 - der Bedarf und die Nutzung der Räume
 - die Aufnahmebedingungen
 - die Elterntarife und das Schulgeld
 - der Personalbedarf
 - die Kosten und das Budget



Fakten

- Eigenständige Schuleinheit
- Musisches Profil
- Doppelt geführte Klassen vom Kindergarten bis zur 6. Klasse
- Gebundene Tagesschule
08.00-16.00 Uhr
- Standort SH Dorf: 1.-3. Klasse
plus externe Kindergarten
- Standort SH Spinnergut: 4.-6.
Klasse
- Zusammenarbeit aller
Mitarbeitenden
- Partizipation
- Projektphase von 3 Jahren
- Elterntarife analog der Tarife
der Tagesstruktur



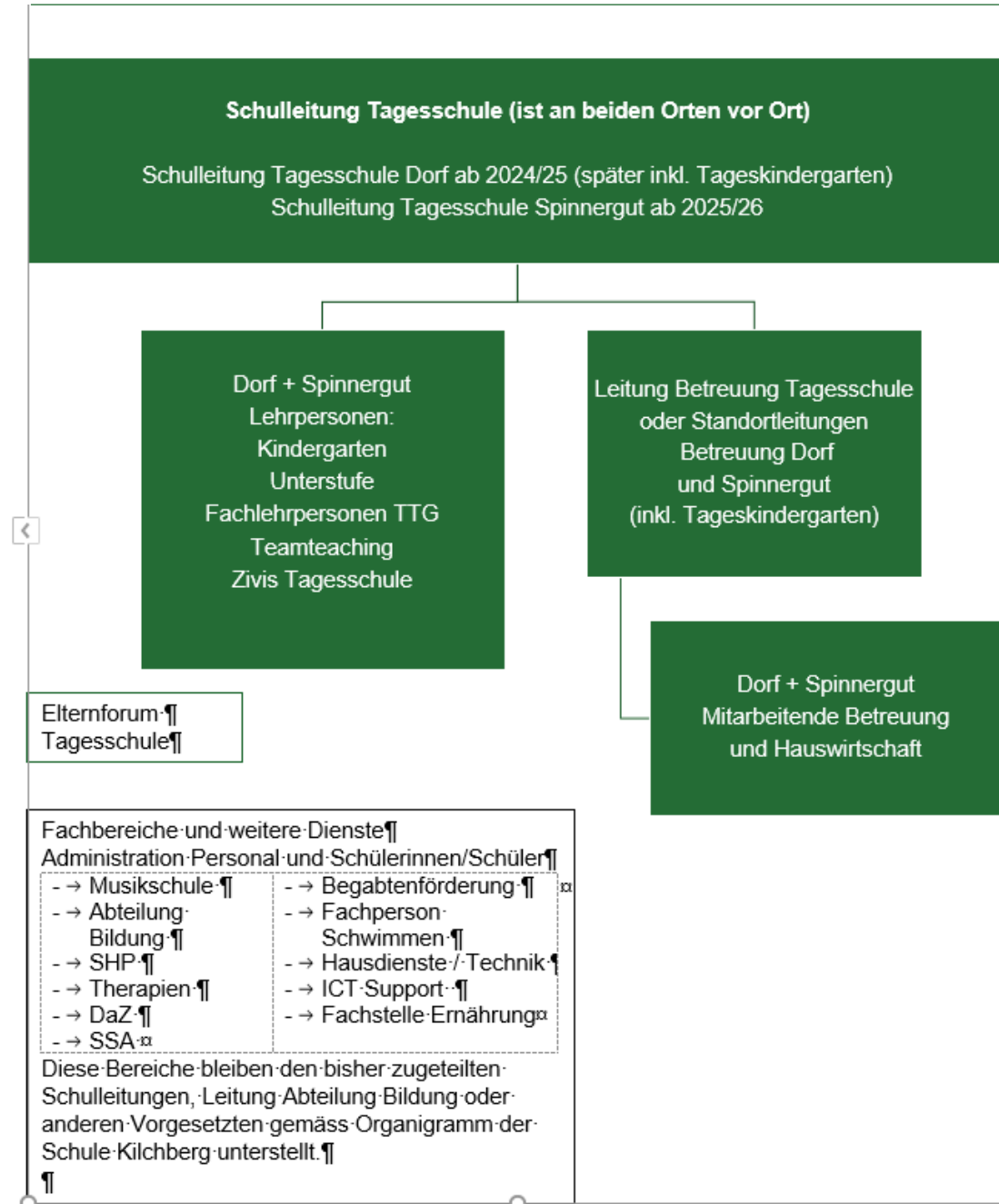
Pädag. Leitsätze

- Pädagogische Leitsätze entsprechen jenen der Schule Kilchberg

Tagesschule Kilchberg Freude und Motivation am Lernen und Lehren gemeinsames Erleben – gemeinsam Leben			
Lebensraum Schule	Kooperation / Zusammenarbeit	Lehren und Lernen	Infrastruktur
Verbunden durch gemeinsame Werte, halten wir zusammen.	Wir begleiten die Kinder beim Wachsen und Entdecken auf ihrem Weg.	Wir fördern ein optimales Lernklima.	Wir setzen bewusst Freiräume ein, wo Kinder ihre Ideen und Bedürfnisse entfalten dürfen.
<ul style="list-style-type: none">• Verlässlichkeit• Sicherheit• Vertrautheit• Vertrauen	<ul style="list-style-type: none">• Transparenz• Offenheit• Leichtigkeit	<ul style="list-style-type: none">• Der Weg ist das Ziel• Individualität• Lebensfreude• Humor/Spas	<ul style="list-style-type: none">• Sicherheit• Geborgenheit
Leitsätze konkret			
Schulleitung Tagesschule			
<ul style="list-style-type: none">• Die Schulleitung Tagesschule fördert das Vertrauen durch offene, bestärkende Gespräche und macht Entscheide transparent.• Die Schulleitung bezieht die Anregungen der ganzen Schulgemeinschaft in die Überlegungen ein.			
Lebensraum Tagesschule			
<ul style="list-style-type: none">• Die Tagesschule Kilchberg ist ein Ort, an welchem die Freude und Motivation am Erleben und Erfahren, Lernen und Lehren im Zentrum steht.• Unsere Tagesschule versteht sich als Lebens- und Lernort, der Raum für freie Gestaltung gibt und die Lernenden mit ihren Anliegen und Bedürfnissen ernst nimmt. Sie ist in dieser Form besonders auch ein Ort der Musse und der Begegnung ausserhalb der obligatorischen Unterrichtszeit.• Wir fördern an unserer Tagesschule eine respektvolle und wertschätzende Atmosphäre, indem wir uns wohlwollend begegnen und Konflikte konstruktiv lösen. Aushandeln und Einhalten von Regeln fördern das Zusammenleben.• Gemeinsame Erlebnisse bereichern unseren Schulalltag und führen zu einem lebendigen Jahresablauf.			
Kooperation und Zusammenarbeit			
<ul style="list-style-type: none">• Durch die Zusammenarbeit aller an der Tagesschule Kilchberg beteiligten Personen nutzen wir die vorhandenen Ressourcen und unterstützen einander gegenseitig in der Verwirklichung der pädagogischen Aufgaben.• Wir schaffen Transparenz und Vertrauen durch regelmässige Informationen.• Wir streben eine regelmässige, gute Zusammenarbeit mit den Eltern der Kinder an.			
Lehren und Lernen			
<ul style="list-style-type: none">• In der Tagesschule Kilchberg fördern alle Mitarbeitenden gemeinsam die soziale, emotionale und kognitive Entwicklung der Lernenden.• Das Team der Tagesschule Kilchberg leitet die Lernenden zum selbstständigen Denken, Lernen und Arbeiten an. Klare Ziele in kognitiver und sozialer Entwicklung sowie ein deutlicher Leistungsanspruch sind uns wichtig.• Das Team sorgt für die Erfahrung eines gesunden Zusammenlebens innerhalb und ausserhalb der Schulzeiten. Die Kinder aller Altersstufen vereinen sich in Spiel und Musse während der Betreuungszeiten.			
Infrastruktur			
<ul style="list-style-type: none">• Wir öffnen Klassenzimmer sowie weitere Räume nach Absprache, eine Mehrfachnutzung der Räume ist selbstverständlich.• Es wird Wert gelegt auf Rückzugsmöglichkeiten, Bewegungs- und Kreativangebote. So wird eine Balance zwischen Individuum und Gemeinschaft geschaffen.• Wir fördern und lehren einen achtsamen Umgang mit Räumlichkeiten und Material.			



Organigramm





Gebundene Tagesschule bedeutet

Gebunden bedeutet:

- Alle Kinder bleiben über Mittag, eine Abmeldung ist nicht möglich.

Dies ergibt:

einen festen Rhythmus für Kinder und Mitarbeitende,
vertraute Gruppen während der ganzen Woche,
kein «Kommen und Gehen»,
mehr Ruhe und Konstanz im ganzen Betrieb.



Gebundene Tagesschule bedeutet

▪ 1. Zyklus bis 3. Klasse

3 Tage von 08:00-16:00
gebunden

Montag, Dienstag und Donnerstag
bleiben alle Kinder über Mittag bis
16:00 Uhr

▪ 2. Zyklus 4. Klasse

4 Tage von 08:00-16:00
gebunden

ausgenommen Mittwoch bleiben alle
Kinder über Mittag bis 16:00 Uhr

▪ 2. Zyklus 5. und 6. Klasse

4 Tage von 08:00-16:45 Uhr
gebunden

ausgenommen Mittwoch bleiben alle
Kinder über Mittag bis 16:45 Uhr



Stundenplanbeispiel Kindergarten – 3. Klasse

Zeiten	Montag	Dienstag	Mittwoch	Donnerstag	Freitag
06:45-08:00	Morgenhort				
08:00-08:20	Auffangzeit				
08:20-09:55	Unterricht				
09:55-10:25	Pause				
10:25-12:00	Unterricht				
12:00-13:30	Mittag: Essen, Betreuung	Mittag: Essen, Betreuung	Mittag: Essen, Betreuung	Mittag: Essen, Betreuung	Mittag: Essen, Betreuung
13:30-15:00	Unterricht	betreut	Unterricht	betreut	Betreuung
15:00-15:15	Pause	betreut	Pause	betreut	
15:15-16:00	Lernzeit	betreut	Lernzeit	betreut	
16:00-18:00	Abendhort / Freizeitkurs etc.	Abendhort / Freizeitkurs etc.	Abendhort / Freizeitkurs etc.	Abendhort	

Blau = gebundene Tagesschule

Grün = sep. Anmeldung, nicht gebunden.



Stundenplanbeispiel 4. Klasse

Zeiten	Montag	Dienstag	Mittwoch	Donnerstag	Freitag				
06:45-08:00	Morgenhort								
08:00-08:20	Auffangzeit								
08:20-09:55	Unterricht								
09:55-10:25	Pause								
10:25-12:00	Unterricht								
12:00-13:30	Mittag: Essen, Betreuung		Mittag: Essen, Betreuung	Mittag: Essen, Betreuung					
13:30-15:00	Unter- richt	betreut	Unter- richt	betreut	Betreuung	Unter- richt	betreut	Unter- richt	betreut
15:00-15:15	Pause	betreut	Pause	betreut		Pause	betreut	Pause	betreut
15:15-16:00	Lern- zeit	betreut	Lern- zeit	betreut		Lern- zeit	betreut	Lern- zeit	betreut
16:00-18:00	Abendhort / Freizeirkurs etc.	Abendhort / Freizeirkurs etc.		Abendhort / Freizeirkurs etc.	Abend				

Blau = gebundene Tagesschule

Grün = sep. Anmeldung, nicht gebunden.



Stundenplanbeispiel 5. + 6.Klasse

Zeiten	Montag	Dienstag	Mittwoch	Donnerstag	Freitag
08:00-08:20	Auffangzeit				
08:20-09:55	Unterricht				
09:55-10:25	Pause				
10:25-12:00	Unterricht				
12:00-13:30	Mittag: Essen, Betreuung		Mittag: Essen, Betreuung	Mittag: Essen, Betreuung	
13:30-15:00	Unterricht		Betreuung	Unterricht	
15:00-15:10	Pause			Pause	
15:10-16:45	Unterrichtszeit inkl. Lernzeit			Unterrichtszeit inkl. Lernzeit	
16:45-18:00	Freizeitkurs etc.	Freizeitkurs etc.		Freizeitkurs etc.	Freizeitkurs etc.

Blau = gebundene Tagesschule

Grün = sep. Anmeldung, nicht gebunden.



Starke Lernbeziehungen – weniger Bezugspersonen

- Grundsätzlich ist die Schulassistentenz auch in der Betreuung tätig und begleitet die Kinder in der Betreuungszeit.
- Im Rahmen des neuen Berufsauftrages sind Einsätze der Lehrpersonen in der Betreuung von mindestens einer Wochenstunde vorgesehen
- Alle Mitarbeitenden, inkl. Hausdienste und Hilfspersonal wirken bei gemeinsamen Grossanlässen / speziellen Projekten mit



Zusammenarbeit

- Die Zusammenarbeit im Team, mit den Eltern, mit weiteren Institutionen der Schule ist geregelt
- Die Zusammenarbeit mit der Musikschule ist institutionalisiert
- Sitzungsgefässe und Austauschmöglichkeiten sind analog des heutigen Schulbetriebs auch in der Tagesschule festgelegt



Musisches Profil

- Musikalische, tänzerische und künstlerische Angebote in Betreuungszeiten
- Entsprechende Geführte Angebote
- Eine enge Zusammenarbeit mit der Musikschule
- Im Fokus steht eine ganzheitliche Bildung der Schülerinnen und Schüler mit einer Akzentuierung auf musische, handwerkliche, experimentelle Lerngegenstände, verbunden mit der Förderung der Selbst- und Sozialkompetenzen der Lernenden.



Angebote

- **Freies Spiel / Betreuung**
- Die verschiedenen Räume können individuell genutzt werden, sind aber beaufsichtigt
Z.B.
Bücherzimmer, Fussballplatz, Gartenecke, Spielzimmer etc.

- **Geführte Angebote (GfA)**
- Mitarbeitende bieten ein GfA an, über einen gewissen Zeitraum oder einmalig
Z.B.
Malatelier, Rhythmik, Forschungslabor etc.



Modell offener Mittag

- 2.+3. Klassenkinder essen beim ersten Zeitfenster
- 1. Klassenkinder beim zweiten Zeitfenster
- Kindergarten isst separat
- Ab 4. Klasse Selbstbestimmtes Mittagessen



Was bringt die Tagesschule für einen Mehrwert?





Was bringt die Tagesschule für die Eltern?

- Lebensraum Schule – alles unter einem Dach für Ihre Kinder
- Eine Anmeldung für den Schulbesuch mit Betreuung von Kindergarten bis zur 3. Klasse und weiter in die Mittelstufe
- Eine Anlaufstelle für alle Anliegen
- Hausaufgaben sind erledigt, wenn die Kinder heim kommen
- Familie und Beruf lassen sich gut planen, wenn 08:00-16:00 regelmässige Betreuung ohne Unterbruch ist



Was bringt die Tagesschule für Kinder?

- Lebensraum Schule – die Schule wird zum identitätsstiftenden Ort, an dem sich die Kinder aufgehoben fühlen
- Die Schülerinnen und Schüler wachsen durch die konstanten Gruppen zur Gemeinschaft zusammen
- Unterricht und Betreuung etc. sind unter einem Dach
- Tagesablauf hat mehr Ruhe, ohne Unterbrüche
- Die Lehrpersonen, Fachpersonen und Schulassistenten sind auch in der Betreuung tätig, weniger Ansprechpersonen für die Kinder
- Bessere Integration und intensiverer Zusammenhalt



Was bringt die Tagesschule für die Schule?

- Einheitliche Führung von Unterricht und Betreuung
- Lehrpersonen und Fachlehrpersonen erleben die Kinder in der Betreuung von einer anderen Seite
- Schulassistenzen wirken im Unterricht und in der Betreuung mit, das ergibt ein spannenderes Arbeitsfeld, Synergien werden so besser genützt
- Unterschiedliche Anmeldungen Tagesbetreuung fallen weg; langfristige, gebundene Anmeldungen bringen mehr Ruhe in den Ablauf und entlasten die Schulverwaltung
- Zeitgemässe Weiterentwicklung der Schule



Organisatorisches





Aufnahme in die Tagesschule

- Alle Kinder der Gemeinde Kilchberg im Kindergarten- oder Primarschulalter (unabhängig vom Wohnort in Kilchberg) können sich anmelden.
- Die Tagesschulleitung entscheidet über Aufnahme (in Absprache mit der Schulleitung Sonderpädagogik und der Ressortleitung Schülerbelange).
- Auf Ende eines Zyklus kann eine normale Abmeldung erfolgen – oder aber mit begründetem Antrag auf Ende eines Schuljahres.



Aufnahme in die Tagesschule Prioritätsgrundsätze

- 1. Priorität: Alle Kinder von Kilchberg
- 2. Priorität: Geschwister von Tagesschulkindern

Wenn es zu viele Anmeldungen gibt, wird nach den üblichen Grundsätzen der Klassenzusammensetzung entschieden, wer in die Tagesschule eingeteilt wird.



Weitere Bestimmungen

- Grundsätzlich gelten alle Reglemente, Konzepte und Verordnungen der Schule und der Tagesstruktur Kilchberg, sinnvoll angewendet, ebenfalls für die Tagesschule Kilchberg.



Kosten und Tarife

- Die Tagesschule ist kostenneutral im Vergleich zur Schule plus Tagesstruktur
- Es gelten die Tarife des Tarifreglements Tagesstrukturen
- Zusätzliche Betreuung, ausserhalb der gebundenen Zeiten, wird zusätzlich, gemäss des Tarifreglements, verrechnet

Für die Berechnung werden die regulären Schulferien sowie weitere zwei Wochen abgezogen für Krankheit, Schulausflüge etc., d.h. insgesamt werden 37 Betreuungswochen - aufgeteilt in 12 Monatsraten – pauschal verrechnet (ein Berechnungsbeispiel finden Sie anschliessend).

Tarife in CHF

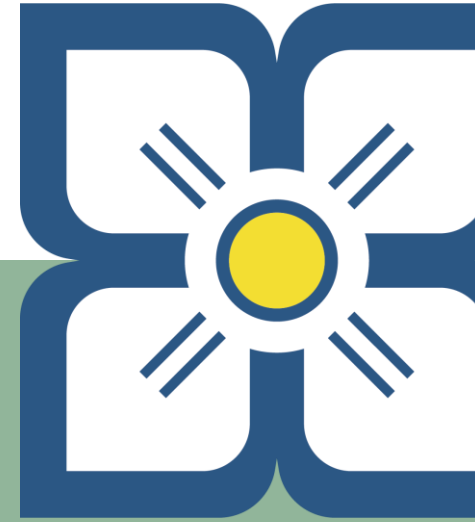
Stufe	Steuerbares Einkommen CHF		Frühbetreuung mit Frühstück	Mittagsbetreuung mit Mittagessen	Nachmittagsbetreuung ohne Zvieri	Nachmittagsbetreuung mit Zvieri	Ferienhort ganztags
			06:45–08:00	11:45–13:45	13:45–15:30	15:30–18:00	
A	bis	39'999	3.00	10.00	4.00	5.00	26.40
B	ab	40'000	3.50	11.00	5.00	6.00	30.60
C	ab	50'000	4.00	12.00	6.00	7.00	34.80
D	ab	60'000	4.50	13.00	7.00	8.00	39.00
E	ab	70'000	5.00	14.00	8.00	9.00	43.20
F	ab	80'000	6.00	15.00	9.00	11.00	49.20
G	ab	90'000	7.00	16.00	10.00	13.00	55.20
H	ab	100'000	8.00	17.00	12.00	15.00	62.40
I	ab	110'000	9.00	19.00	14.00	17.00	70.80
J	ab	120'000	10.00	21.00	16.00	19.00	79.20
K	ab	130'000	11.00	23.00	18.00	21.00	87.60
L	ab	140'000	12.00	25.00	20.00	23.00	96.00



Kosten und Tarife

Die Tarife entsprechen der Tarifordnung und sind für die gebundenen Tage ausgerechnet, (Tarifordnung Stand heute, gerundet).

Welche Stufe	Anz. gebundene Tage	Min. Stufe A	Max. Stufe L
1.Kiga	3 Mittage 3 Nachmittage	140.00 / Monat	465.00 / Monat
2.Kiga	3 Mittage 1 Nachmittag	115.00 / Monat	340.00 / Monat
1.Kl. und 2.Kl.	3 Mittage 1 Nachmittag	110.00 / Monat	310.00 / Monat
3. Klasse	3 Mittage	95.00 / Monat	235.00 / Monat
4. Kl.	4 Mittage 1 Nachmittag	140.00 / Monat	385.00 / Monat
5.Kl. und 6. Kl.	4 Mittage	125.00 / Monat	310.00 / Monat



Klassenzusammensetzung für die Einführung der Tagesschule



Vorgehen Klassenzusammensetzung bei Einführung

Schuljahr 2024/25

Start mit 1.-3. Klasse = Neuzusammensetzung aller Klassen, ausgenommen der heutigen 5. + 6. Klasse

- Einteilung Kindergartenkinder in **zukünftige 1.Klassen**:
Kinder des 2. Kindergartens werden gemäss Anmeldung in 2 Klassen Tagesschule und 3 Klassen wie bisher eingeteilt
- Einteilung der 1.+2. Klassen in **zukünftige 2. und 3. Klassen**
Die Kinder werden gemäss Anmeldung für die Tagesschule pro Jahrgang in je 2 Klassen Tagesschule und je drei Klassen wie bisher zusammengesetzt.
Die Kinder der Tagesschule gehen ins Schulhaus Dorf.



Vorgehen Klassenzusammensetzung bei Einführung

Schuljahr 2024/25

- Einteilung der **zukünftigen 4. Klassen**

Die Kinder der jetzigen 3. Klassen werden gemäss Anmeldung für die Tagesschule in je 2 Klassen Tagesschule und je drei Klassen wie bisher zusammengesetzt.

Für sie beginnt die Tagesschule erst ab der 5. Klasse, d.h. im Schuljahr 2025/26!

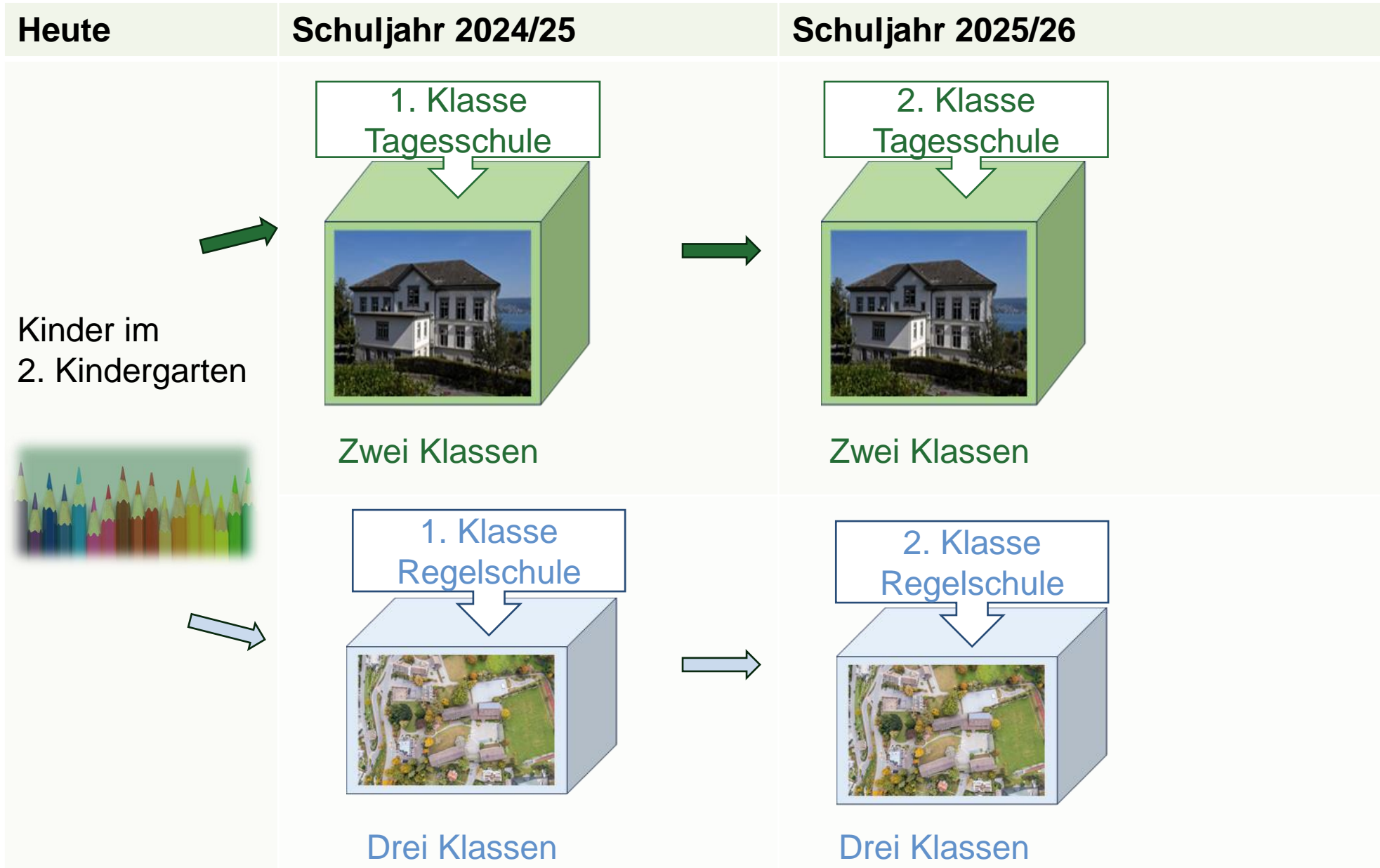
Für alle Schülerinnen und Schüler, die heute in der 4.-6. Klasse sind, gibt es keine Veränderung. Sie werden nicht in den Genuss der Tagesschule kommen.

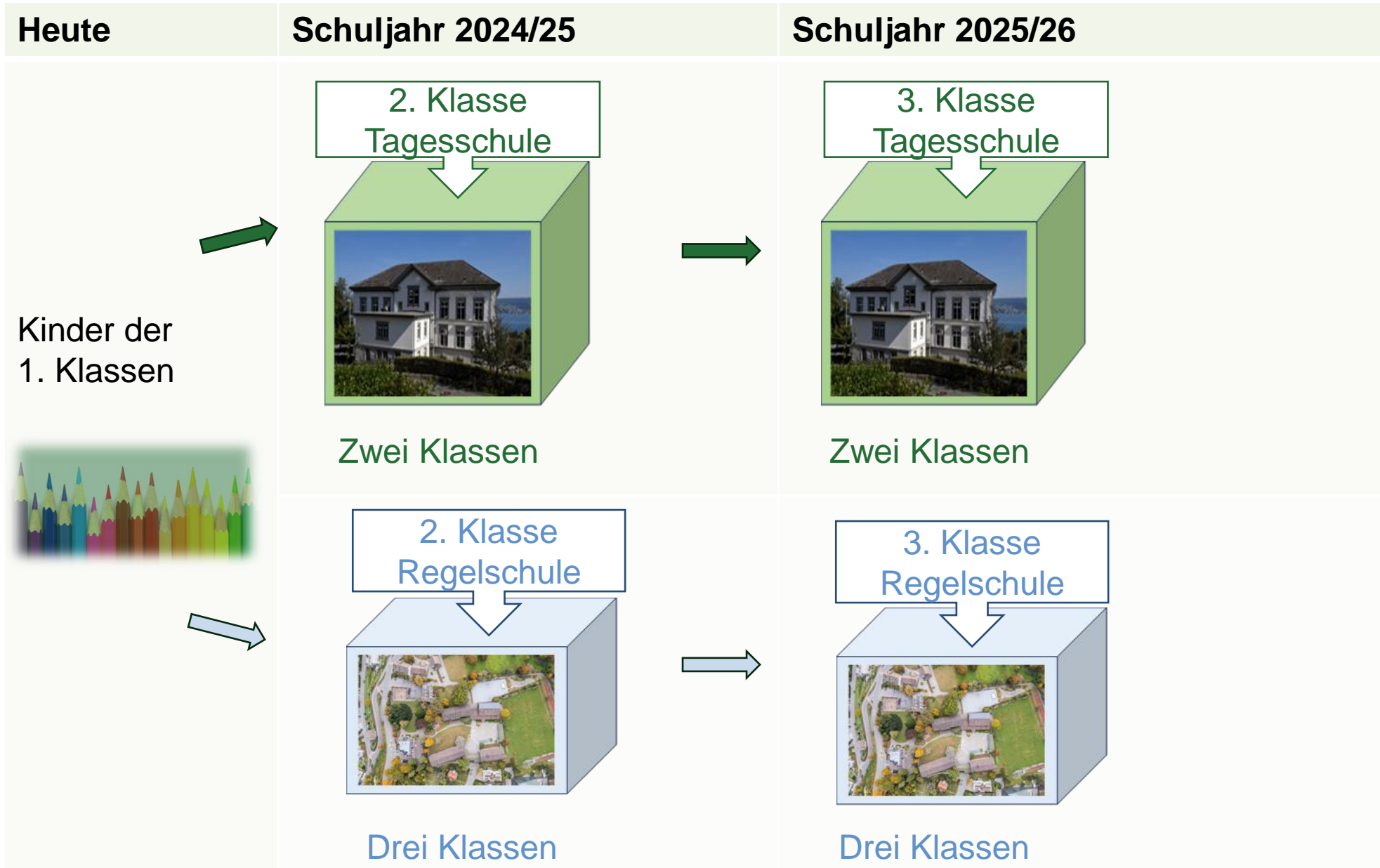


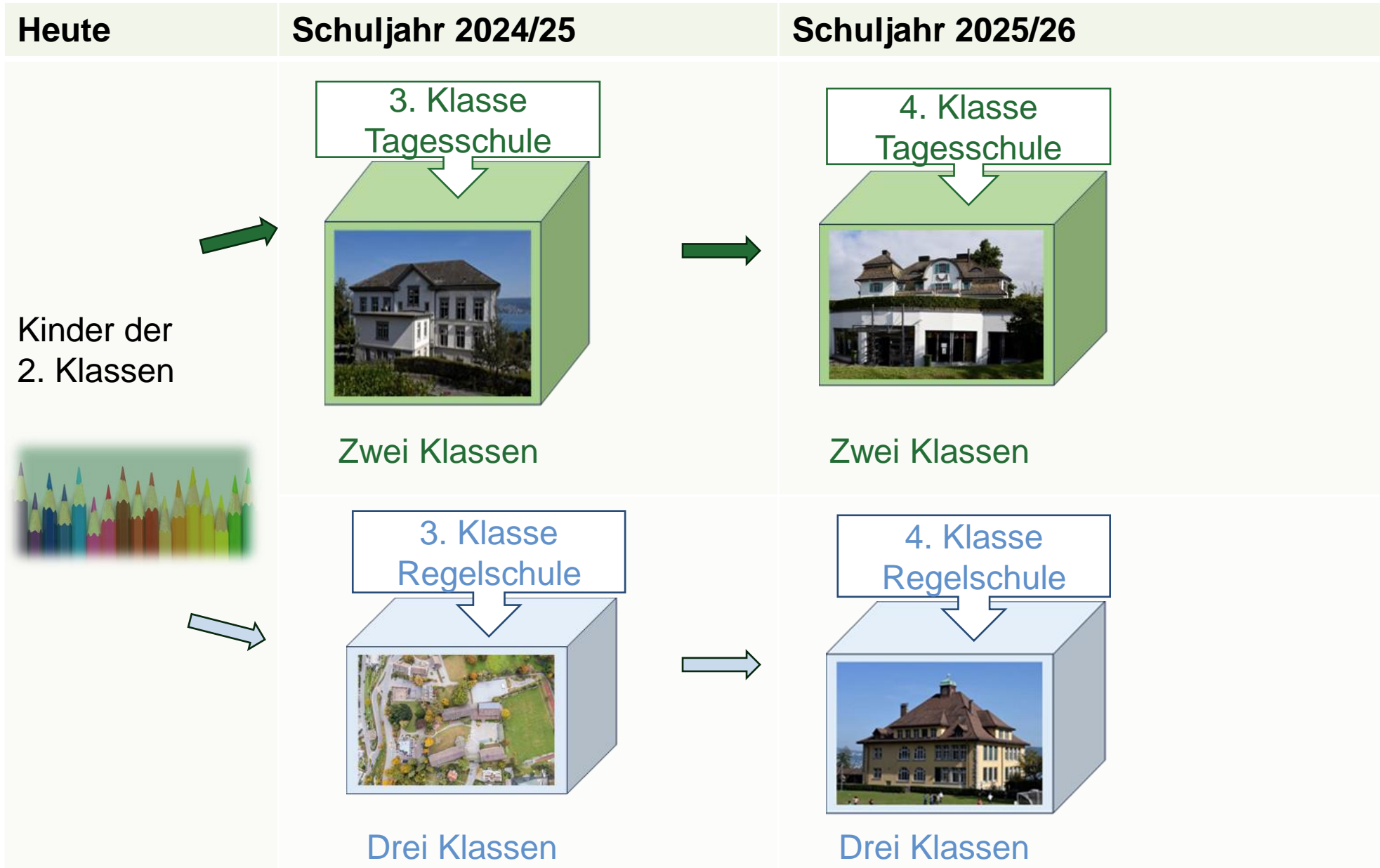
Vorgehen Klassenzusammensetzung bei Einführung

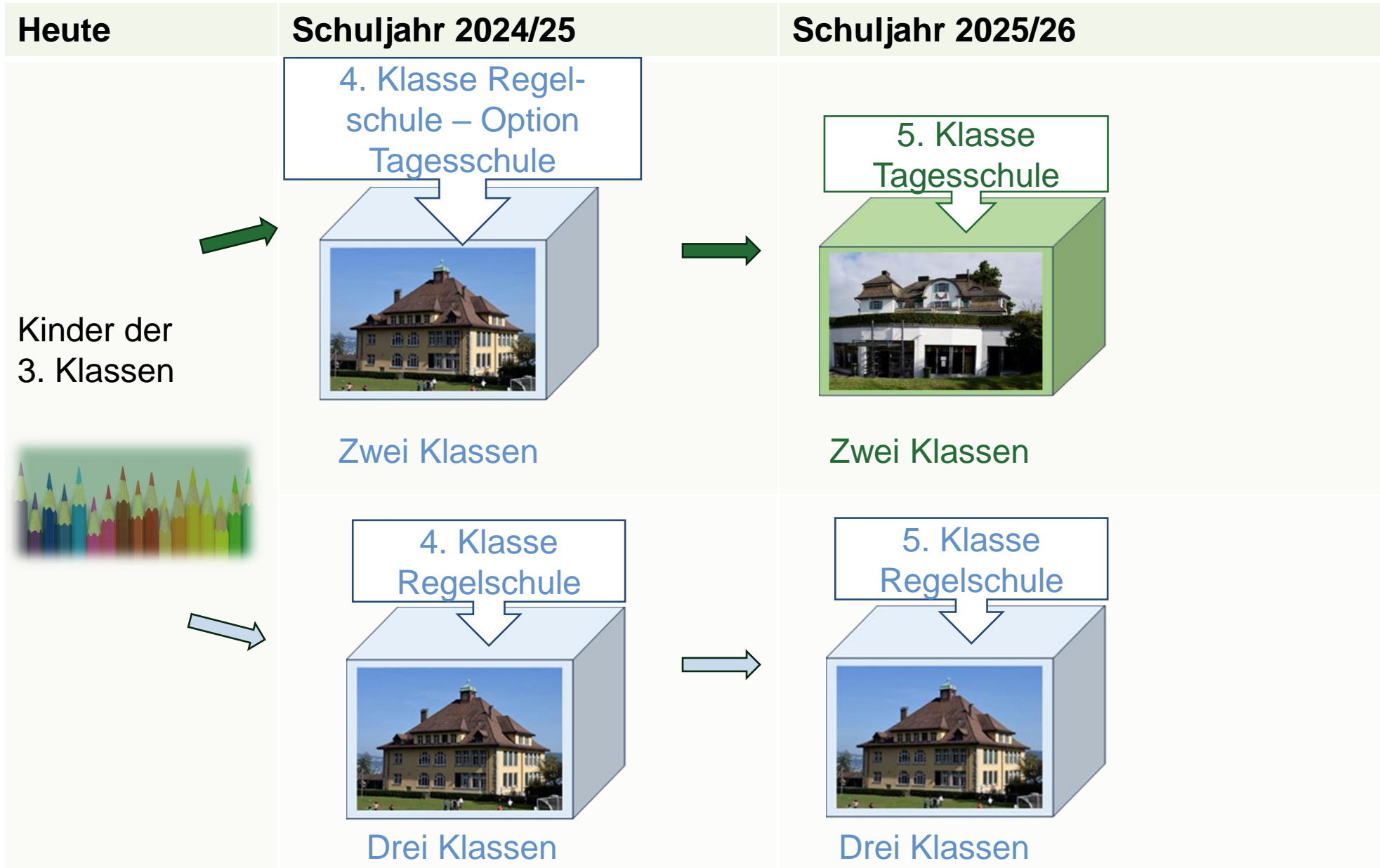
Auf 2025/26 Start der Tagesschule im Spinnergut mit je zwei 4. + 5. Klassen, (diese sind bereits richtig zusammengesetzt).

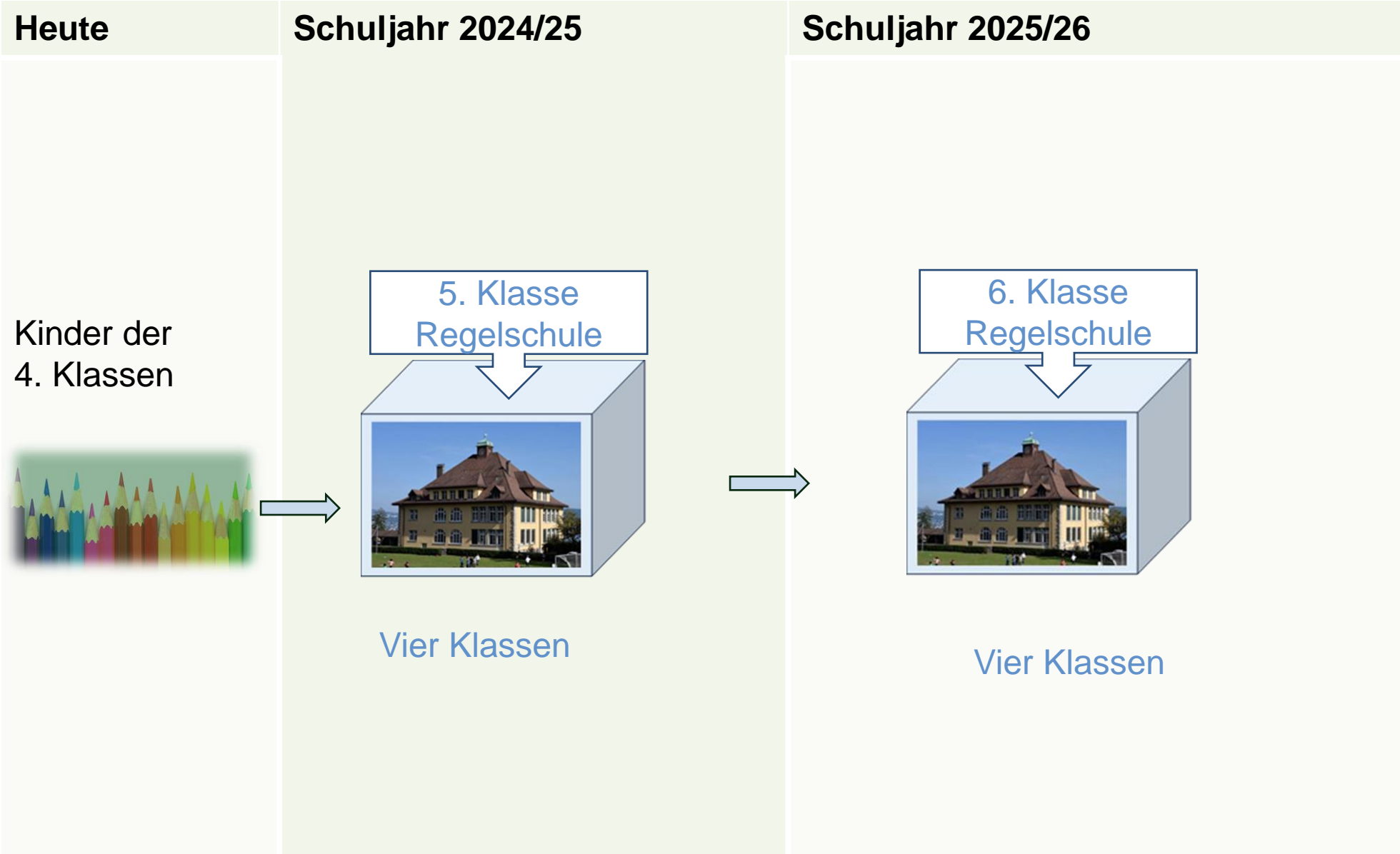
Die 6. Klassen werden für ein Jahr nicht mehr in eine Tagesschule eingeteilt.

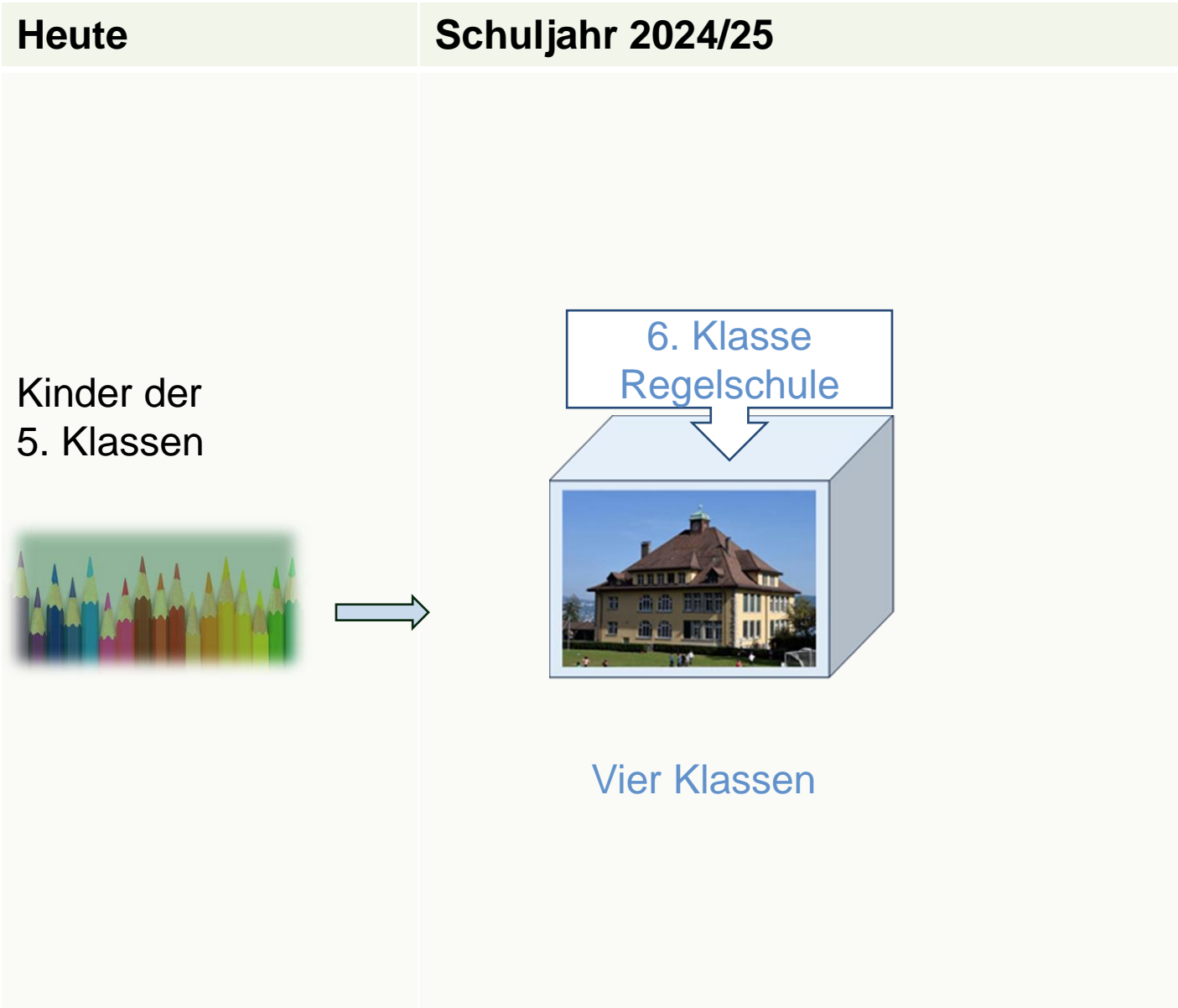


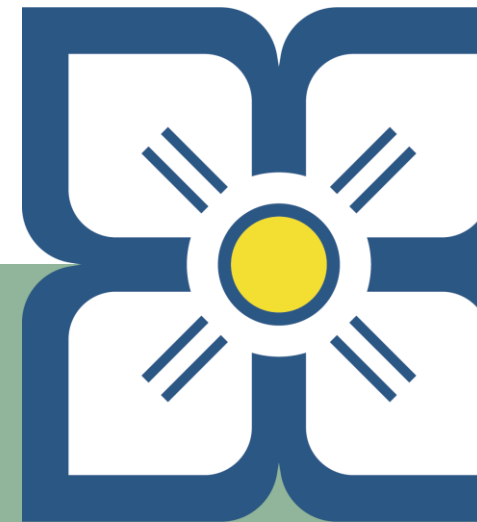












Weiteres Vorgehen



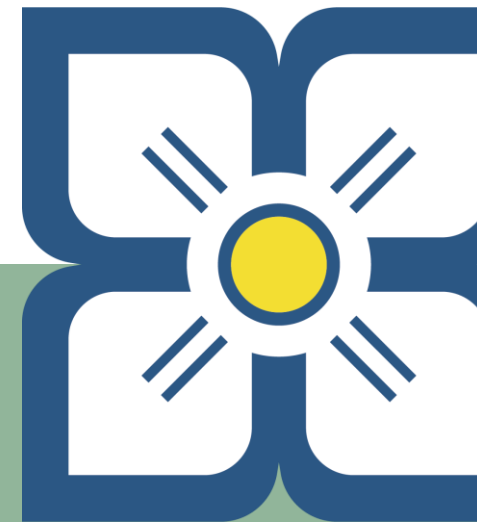
Weiteres Vorgehen

- 27. November 2023 werden die Anmeldungen für die Tagesschule, wie auch für 1. Kindergarten verschickt / online gestellt.
- 15. Januar 2024 ist die Anmeldefrist zu Ende
- Anschliessend Einteilungen und Klassenbildung durch die Schulleitungen
- Mitte März 2024 erfolgt die Information über die Klassenzuteilung an alle Eltern (noch ohne Details wie Stundenplan etc.)
- 2. Hälfte Mai 2024 folgt der Versand des Stundenplans und weitere Informationen durch die Lehrpersonen

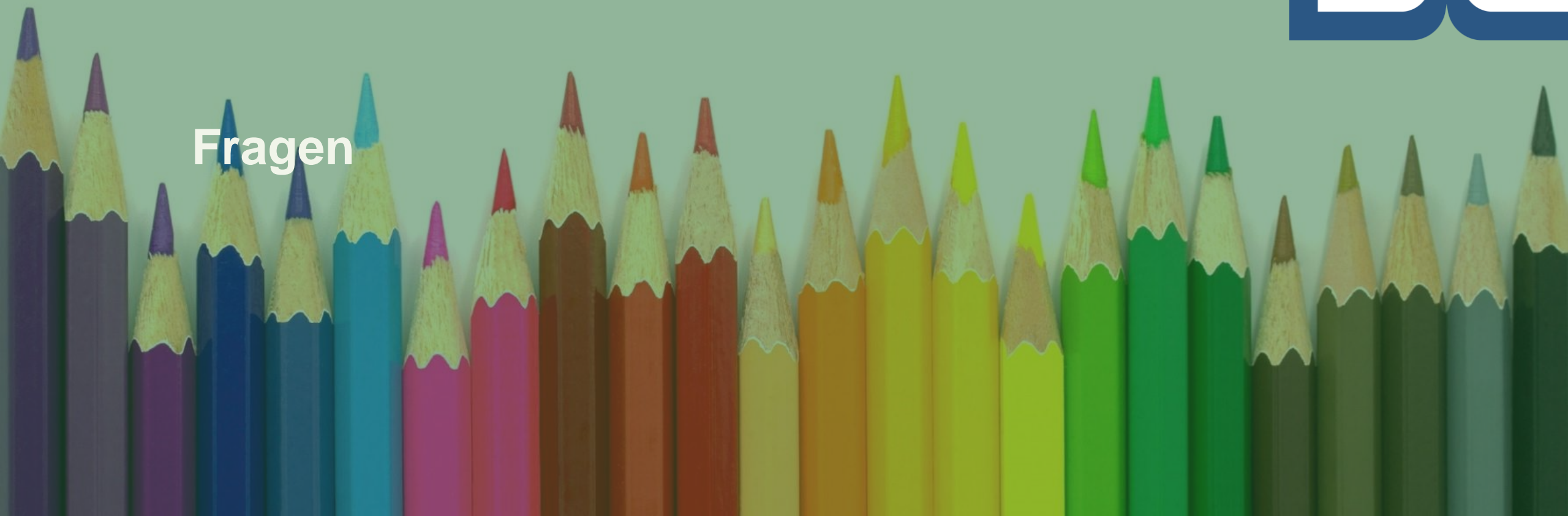


Weiteres Vorgehen

- Parallel dazu wird die Personalsituation festgelegt
- Nach den Sommerferien, 19. August 2024, Start mit der Tagesschule Kilchberg mit den 1.-3. Klassen
- Ein Jahr später Start mit der 4. und 5. Klasse der Mittelstufe mit der Tagesschule Kilchberg (ohne 6. Klassen)
- Ab Schuljahr 2026/27 Tagesschule Kilchberg wird für alle Klassen angeboten.



Fragen





**Wir freuen uns auf einen
schwungvollen Start mit der
Tagesschule!**



Vielen Dank für Ihr Interesse

Schulpflege Kilchberg und Projektleitung Tagesschule

